

# Gentle

HAIR REMOVAL™

— ПРЕДСТАВЛЯЕТ —

## Подробное Руководство по Удалению Волос

Это Жизненный Факт: Волосы постоянно растут...

Существует **3** стадии роста волос....

### АНАГЕН

Фаза роста. В этой стадии клетки волосяного фолликула интенсивно делятся, волос растет, стержень волоса удлиняется. В стадии анагена одновременно находится 60-90% волос.

1

### КАТАГЕН

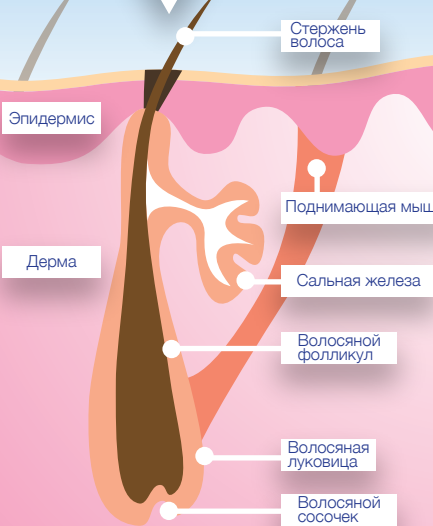
Промежуточная фаза. В этой стадии рост волоса останавливается, прекращается деление клеток волосяной луковицы, начинается атрофия волосяной сосочки. В стадии катагена одновременно находится 1-2% волос

2

### ТЕЛОГЕН

Фаза выпадения. Во время этой фазы волос может спонтанно выпасть или быть удален легким усилием. Волос выпадает в тот момент, когда под ним начинается рост нового волоса. В стадии телогена одновременно находится 10-40% волос

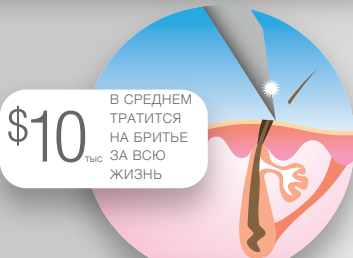
3



**150** ДНЕЙ И ДАЖЕ БОЛЬШЕ, ЧТОБЫ ЗАВЕРШИТЬ ЦИКЛ РОСТА ВОЛОС

И он только продолжает расти....

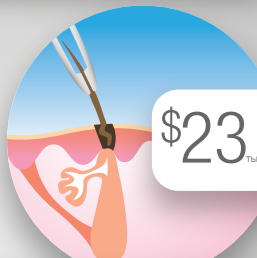
Вы Может Хотите Избавится От Волос, Но...



**\$10** В СРЕДНЕМ ТРАТИТСЯ НА БРИТЬЕ ЗА ВСЮ ЖИЗНЬ

### БРИТЬЕ

С помощью бритвы удаляется только поверхность волоса, оставляя корень нетронутым. Волос снова начинает расти очень быстро



**\$23** В СРЕДНЕМ ТРАТИТСЯ НА ЭПИЛЯЦИЮ ВОСКОМ ЗА ВСЮ ЖИЗНЬ

### ВЫЩИПЫВАНИЕ, ЭПИЛЯЦИЯ ВОСКОМ

Эти методы удаляют волос с корнем, но фолликул остается нетронутым. Волос снова начинает расти очень быстро.

Другие методы удаления волос могут остановить рост волос ненадолго, но они могут принести не тот результат, которого Вы ожидаете

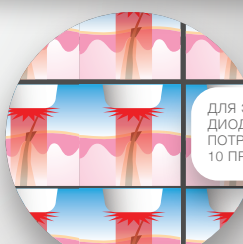


ВЫБЕРИТЕ ПОДХОДЯЩИЙ ЛАЗЕР ДЛЯ СЕБЯ

ПРОВЕРЬТЕ ВАШ ТИП КОЖИ В ТАБЛИЦЕ НИЖЕ

### ОБЫЧНЫЕ ЛАЗЕРА ДЛЯ ЭПИЛЯЦИИ

Не все лазеры для эпиляции одинаковые. Одни лазеры хороши для людей со светлым типом кожи, другие с темной. Неправильный выбор лазера может навредить Вашей коже или Вы не получите желаемого эффекта



ДЛЯ ЭПИЛЯЦИИ НА ДИОДНОМ ЛАЗЕРЕ МОЖЕТ ПОТРЕБОВАТЬСЯ НЕ МЕНЕЕ 10 ПРОЦЕДУР

### ДИОДНАЯ ЭПИЛЯЦИЯ

Чтобы добиться эффекта с помощью диодной эпиляции, необходимо пройти курс от 10 до 14 процедур. В большинстве случаев наблюдается высветление волос, которые потом невозможно уже удалить. Неэффективность видна уже после первых процедур.

## Идентифицируйте Свой Тип Кожи.

Классификация кожи по Фицпатрику (ниже) используется врачами для определения различных фототипов кожи. В зависимости от фототипа Мы можем правильно подобрать режим работы на лазере, на котором будут делаться процедуры, снизив тем самым риск побочных явлений, и получить великолепные результаты без повреждения кожи.



Молочно-белая кожа. Всегда обгорает, никогда не загорает



Белая кожа. Легко сгорает, загорает минимально



Светлая или слегка смуглая кожа. Обгорает минимально, загорает постепенно и равномерно



Смуглая кожа. Обгорает минимально, всегда хорошо загорает



Темно-коричневая кожа. Очень редко обгорает, постоянно темный загар



Черная кожа. Никогда не сгорает, постоянно темный загар

Удаление волос с помощью самого прогрессивного американского лазера Gentle Pro является самым безопасным и эффективным в Мире

...Не имеет значение, какой тип кожи у Вас!

### GENTLE PRO ЛАЗЕР

Импульс лазера разрушает корень и фолликул волоса в период анагена, на любой глубине, в то время, когда волос наиболее сильный.

**22** МИНУТЫ СРЕДНЯЯ ПРОДОЛЖИТЕЛЬНОСТЬ УДАЛЕНИЯ ВОЛОС НА ОБЕИХ НОГАХ

### ПРОЦЕДУРЫ

Сделайте 4-5 процедур с периодичностью 1 процедура каждые 4-6 недель и после этого вы полностью избавитесь от волос

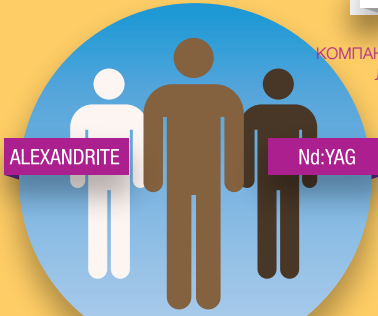
**80%** КЛИЕНТОВ ОТМЕЧАЮТ ПОЛНОЕ ИЗБАВЛЕНИЕ ОТ ВОЛОС ЗА 4-6 ПРОЦЕДУР

GENTLE PRO

ПРЕДЛАГАЕТ ПОЛНОЕ ИЗБАВЛЕНИЕ ОТ ВОЛОС

ДЛЯ ВСЕХ ТИПОВ КОЖИ

### ЗОЛОТОЙ СТАНДАРТ



ALEXANDRITE

Nd:YAG

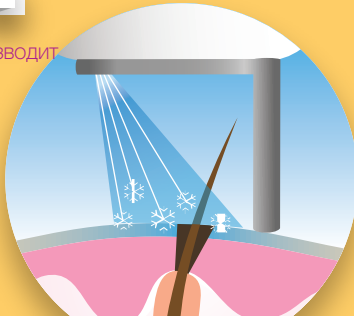
### УНИВЕРСАЛЬНЫЙ

КОМПАНИЯ SYNERON-CANDELA ПРОИЗВОДИТ ЛАЗЕРА УЖЕ НА ПРОТЯЖЕНИИ

**50** ЛЕТ

**33** МЛРД. УПОМИНАНИЙ В СМИ

ВО ВСЕМ МИРЕ ПРОЦЕДУРА УДАЛЕНИЯ ВОЛОС НА GENTLE PRO ЛАЗЕРЕ ПОЛЬЗУЕТСЯ НАИБОЛЬШИМ ДОВЕРИЕМ У БОЛЕЕ ЧЕМ



### КОМФОРТНЫЙ

GentleMax Pro - александритово-неодимовый лазер, комплексная косметологическая станция, включающая в едином устройстве конфигурацию из двух «золотых стандартов» - александритового лазера и неодимового лазера. Это позволяет делать лазерную эпиляцию на любом фототипе кожи.

**50 000** ДЕРМАТОЛОГОВ И КОСМЕТОЛОГОВ ВО ВСЕМ МИРЕ

В лазерах серии Gentle используется уникальная и не имеющая аналогов запатентованная разработка компании Syneron-Candela - динамическая система охлаждения кожи DCD — технология последовательного эпидермального охлаждения, позволяющая защитить кожу от ожогов, добиться беспрецедентного комфорта для ваших пациентов и высокой эффективности проводимых процедур.

Будьте Уверены в Самой Эффективной и Безболезненной Эпиляции на Американских Лазерах серии Gentle Pro – Спрашивайте в Клиниках Республики Беларусь ([www.эпиляция.бел](http://www.эпиляция.бел))

GentleMax Pro®

GentleLase Pro®

GentleYAG Pro®

SYNERON CANDELA®